



ASSOCIAÇÃO DOS MORADORES DOS BAIROS MACUCO, REFORMA AGRÁRIA E CAPIVARI

A Comissão de Sistematização da Câmara Municipal de Valinhos
A/C

Sr. Gabriel Bueno /Presidente da Comissão

Conforme reunião com os Senhores Vereadores de Valinhos segue em abaixo a explicação da nossa reivindicação.

Com as alterações na zona Industrial de Valinhos, na área do Bairro Capivari e no Bairro do Macuco, a Amarca já vem solicitando há muito tempo a alteração de uma parte do Macuco para Residencial, sendo que só seria permitido Loteamentos Fechados de Alto Padrão com lotes mínimos de 500 metros e auto sustentáveis.

Com isso seria plenamente viável o desenvolvimento competitivo regional e local, trazendo benefícios tanto para a região como para o Município.

Hoje o que temos em nossa região são três loteamentos clandestinos sem nenhuma estrutura, trazendo somente impactos negativos, tanto na educação, saúde e segurança, e não gerando nenhum benefício para ninguém, a não ser para quem compra a terra de um produtor rural inativo ou com dificuldades de manter sua propriedade por um valor baixo, faz a venda em lotes irregulares, sem nenhuma regra e some do mapa deixando esses impactos negativos somente para os moradores da região, além dos impactos ambientais.

Será que isso seria melhor para o Município e para a comunidade local?

Propiciar Um Parque residencial para dar suporte de Moradia para os Trabalhadores do Parque Industrial, Aeroporto de Viracopos, e para a logística, criando um acesso rápido, barato para o seu local de trabalho, minimizando inclusive o impacto na mobilidade Urbana da cidade.

A Prefeitura de Valinhos terá maior arrecadação de IPTU e ITBI, trazendo recursos para a cidade.

Seria importante preservar o direito de retornar para o rural caso o empreendimento.

se torne inviável no decorrer do andamento por qualquer tipo de problema caso venha a aparecer, tendo um prazo de 00 a 05 anos para pedir a mudança da área sem ônus da cobrança de IPTU; e que o novo imposto IPTU seja cobrado a partir da aprovação total do novo empreendimento e no início da incorporação.


Segue em anexo uma planta mais detalhada colorido para facilitar a visualização da área Industrial pretendida pela Prefeitura e a área que a Amarca solicita para alteração para residencial e uma planilha atualizada em 2022 da situação da zona de Valinhos.

Com essa planilha dá para ter uma noção da nossa realidade e além disso é só fazer uma pesquisa dos números de alunos que as Escolas tinham em 2010 e quantidade de hoje.

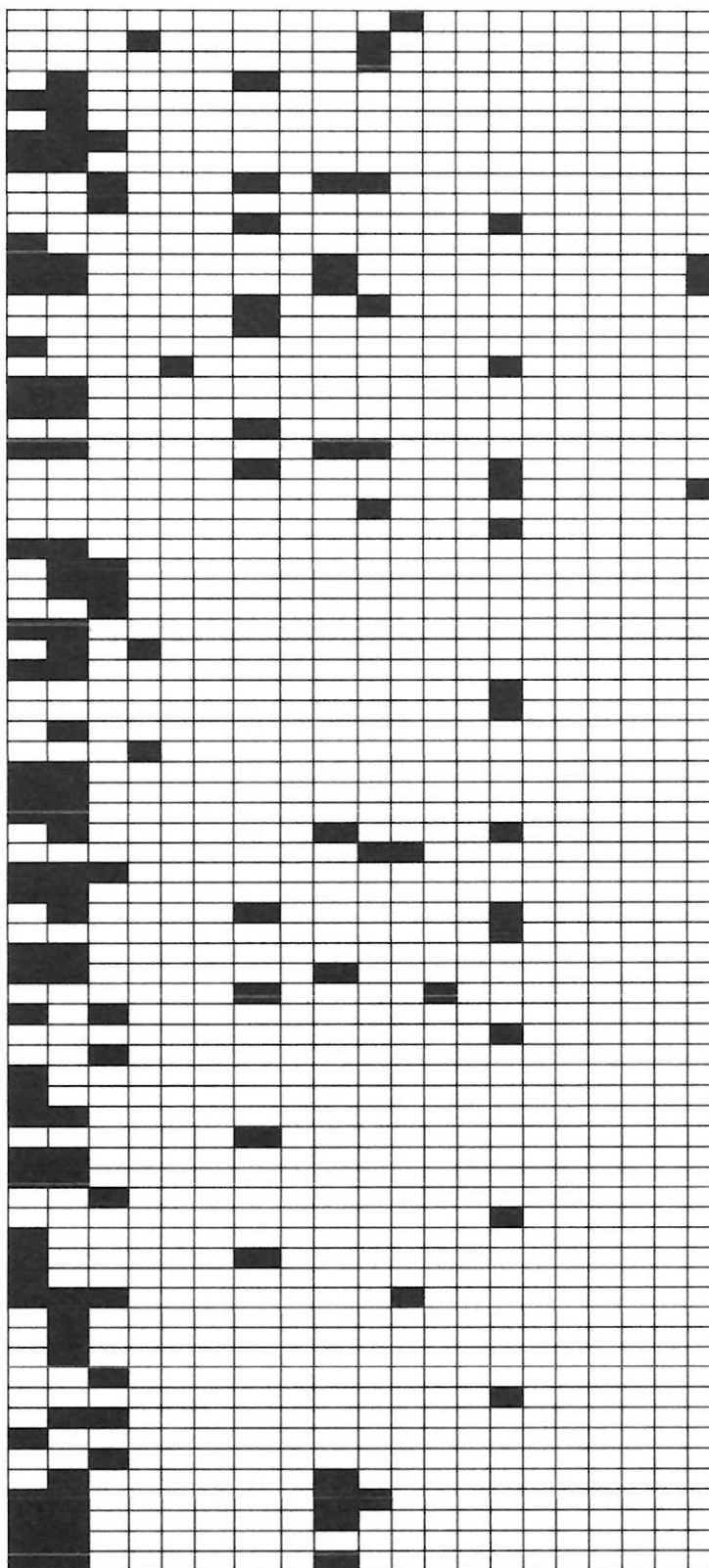
Contamos com a apreciação de vocês para o Futuro da nossa Região Pensem com carinho.

Atenciosamente


Cláudio de Queiroz Guimarães

Nº PROTOCOLO 00251/2023	Data/Hora Protocolo: 07/06/2023 09:18	
	Correspondência Recebida nº 184/2023	
	Autoria: Associação de Moradores dos Bairros Macuco, Capivari e Reforma Agrária	
	Assunto: A/C COMISSÃO DE SISTEMATIZAÇÃO EXPLICAÇÃO SOBRE REIVINDICAÇÃO	

- 73 RIGESA
- 74 GRANJA SAKUMA MACUCO 1
- 75 GRANJA SAKUMA MACUCO 2
- 78 RECANTO MAMI
- 77 CHAC SÃO BENEDITO
- 78 ADRIANA
- 79 CHAC MARILINO
- 80 CHAC 3 E
- 81 CHAC S ANTONIO BELA VISTA
- 82 CHAC BOM DIA
- 83 SÍTIO ALVORADA (M COVAS)
- 84 CHAC HERMANOS II
- 85 CHAC STA TEREZINHA
- 86 CHAC PRIMAVERA
- 87 SPRING VALLEY
- 88 SAGA HAUS
- 89 CHAC PRIMAVERA - YOCHIDA
- 90 FAZ FUNDÃO
- 91 CHAC BOA ESPERANÇA - MACUCO
- 92 CHAC 4 IRMÃOS
- 93 CHAC CAMBARÁ
- 94 CHAC POLINAR
- 95 CHAC SÃO DOMINGOS
- 96 CHAC HOSANA
- 97 CHAC MACUCO
- 98 CHAC ALIANÇA
- 99 CHAC YOTSUIANAGUI
- 100 CHAC IMAZAKI
- 101 SÍTIO SASSAKI
- 102 SÍTIO ESPERANÇA
- 103 CHAC YAMAZAKI - M 030
- 104 GRANJA MORIYAMA
- 105 CHAC TODOS OS SANTOS
- 106 CHAC YUSSA - I
- 107 CHAC YUSSA - II
- 108 CHAC CIDA
- 109 CHAC SILVANIA
- 110 SÍTIO MACUCO - I
- 111 SÍTIO MACUCO - II
- 112 CHAC HERMANOS - I
- 113 CHAC STO ANTONIO (R YOSHIDA)
- 114 FRIGORIFICO
- 115 CHAC NSA APARECIDA - BELONI
- 116 CHAC KAMIKOGA
- 117 CHAC VILLAGE
- 118 CHAC MORIYAMA
- 119 CHAC NSA APARECIDA - FABIANO
- 120 CHAC TAKANO
- 121 CHAC DAS FLORES
- 122 CHAC STA ROSA
- 123 CHAC SÃO JUDAS TADEU (IMANISHI)
- 124 CHAC UIRAPURU
- 125 CHAC DO AROUCA
- 126 CHAC 21
- 127 CHAC ARCO IRIS
- 128 CHAC ORQUATI
- 129 CHAC SÃO JOSÉ (MACUCO)
- 130 CHAC DOÇURA
- 131 CHAC CARLA
- 132 CHAC VULCÃO
- 133 CHAC FLOR DA SERRA
- 134 SÍTIO STA CLARA
- 135 GOBATO
- 136 FAZ SÃO PEDRO
- 137 RECANTO MANACÁ
- 138 RECANTO CORAÇÃO DE MARIA
- 139 CHAC PARATY
- 140 SÍTIO TIO GORDO
- 141 GLEBA 2B DA FAZ SÃO PEDRO
- 142 CHAC BARROQUINHA
- 143 CHAC NSA APARECIDA - PREVITALLE
- 144 FAZ CANAÃ
- 145 CAMILOTI
- 146 SCABELLO - I
- 147 CHAC DA FONTE
- 148 CHAC SÃO LUIZ
- 149 CHAC SÃO JOSÉ (REFORMA)



- 150 CHAC FLORESTAL
- 151 CHAC STO ANTONIO (REFORMA) - I
- 152 CHAC NOVA CANAÃ
- 153 CHAC STA HELENA
- 154 SCABELLO - II
- 155 RESERVA DE EUCALIPTOS
- 156 MATA DA ARA
- 157 CHAC DNA HONÓRIA
- 158 CHAC IRMÃOS FABIANO
- 159 CHAC SÃO FRANCISCO
- 160 SÍTIO DA FIGUEIRA
- 161 CHAC SÃO JOSÉ - BUFALO
- 162 SÍTIO UNIÃO
- 163 CHAC ANHEMBI
- 164 CHAC HONDA
- 165 CHAC NOVA ESPERANÇA
- 166 SÍTIO STA ISABEL
- 167 SÍTIO ISHIBASHI
- 168 CHAC SAMAMBAIA
- 169 SÍTIO KUSSAKARIBA
- 170 CHAC FORMULA 1
- 171 CHAC MAJIKINA
- 172 SÍTIO MIYAHARA
- 173 CHAC SANT'ANA (REFORMA)
- 174 CHAC MIOLIN
- 175 CHAC CALIFÓRNIA
- 176 INDUSTRIAS ONÇA
- 177 CHAC STA INÊS
- 178 CHAC DO CANTO
- 179 CHAC HAWAI
- 180 CHAC HT
- 181 CHAC SÃO PEDRO
- 182 CHAC 2 IRMÃOS
- 183 SÍTIO YONEMURA
- 184 SÍTIO TADA
- 185 SÍTIO SÃO JOSÉ
- 186 SÍTIO SÃO LUIS
- 187 SÍTIO 3 IRMÃOS
- 188 SÍTIO KANEIWA
- 189 DALKA
- 190 CHAC RIALTO
- 191 CHAC NOVO MUNDO
- 192 CHAC STO ANTONIO (CACEFFO)
- 193 SÍTIO SÃO JOSÉ (OTRANTO)
- 194 GRANJA YOSHIDA
- 195 CHAC NSA APARECIDA (REFORMA)
- 196 CHAC ROSÁRIO
- 197 CHAC TANAKA
- 198 GRANJA SAKUMA (REFORMA)
- 199 CLUBE REFORMA (PALMEIRINHA)
- 200 UBS REFORMA AGRÁRIA
- 201 IGREJA REFORMA AGRÁRIA
- 202 CASA AGROTURISMO
- 203 CHAC NAKAO
- 204 CHAC ALVORADA (REFORMA)
- 205 SÍTIO EBENEZER
- 206 CHAC STO ANTONIO (REFORMA) - II
- 207 PESQUEIRO MORITA
- 208 CHAC SOL NASCENTE
- 209 BAR DO ZAMBOTI
- 210 CHAC STA HELENA - R 089
- 211 CHAC ESTRELA D'ALVA
- 212 CHAC IPIRANGA
- 213 CHAC STO ANTONIO (MICHELETTO)
- 214 CHAC SÃO PAULO
- 215 CHAC SÃO PEDRO - R 035
- 216 BAR (PERTO ROD BANDEIRANTES)
- 217 PESQUEIRO CAPIVARI
- 218 PESQUEIRO OKIMOTO
- 219 CHAC SÃO JOAQUIM
- 220 CHAC BOA ESPERANÇA - R 082
- 221 CHAC BOM VIVER
- 222 SÍTIO RECANTO EMÍLIA
- 223 CHAC STA JOANA
- 224 SÍTIO DEZIDÉRIO
- 225 CHAC SÃO JOSÉ (GASPARIN)
- 226 QUINTA DE JALES

